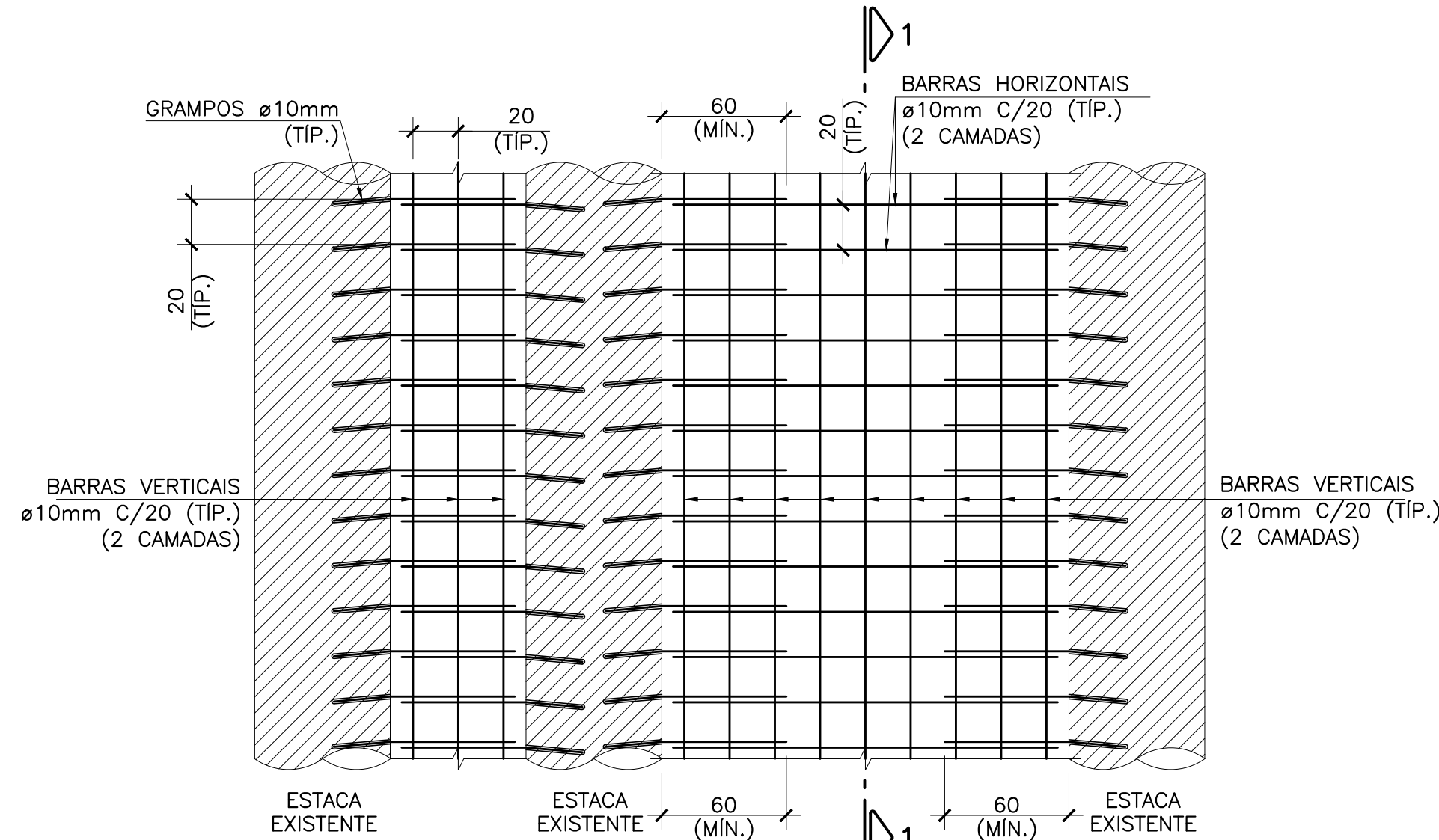
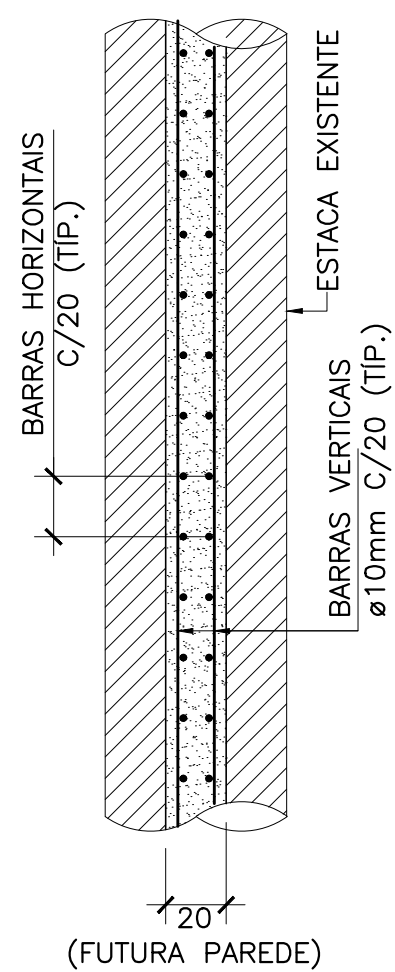


FUTURA PAREDE A  
SER IMPLANTADA e=20cm

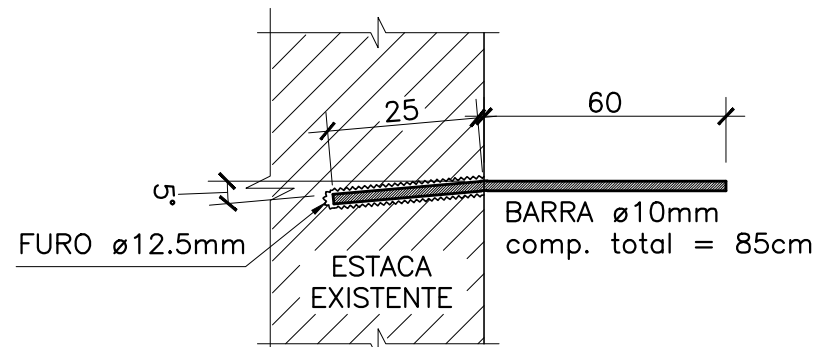
**CONTENÇÃO NO TRECHO II – ELEVÇÃO**  
**ARMAÇÃO P/ FUTURA PAREDE (CASO ESCAVADO)**  
ESC.1:125



**DETALHE 1**  
ESC.1:25



**CORTE 1-1**  
ESC.1:25



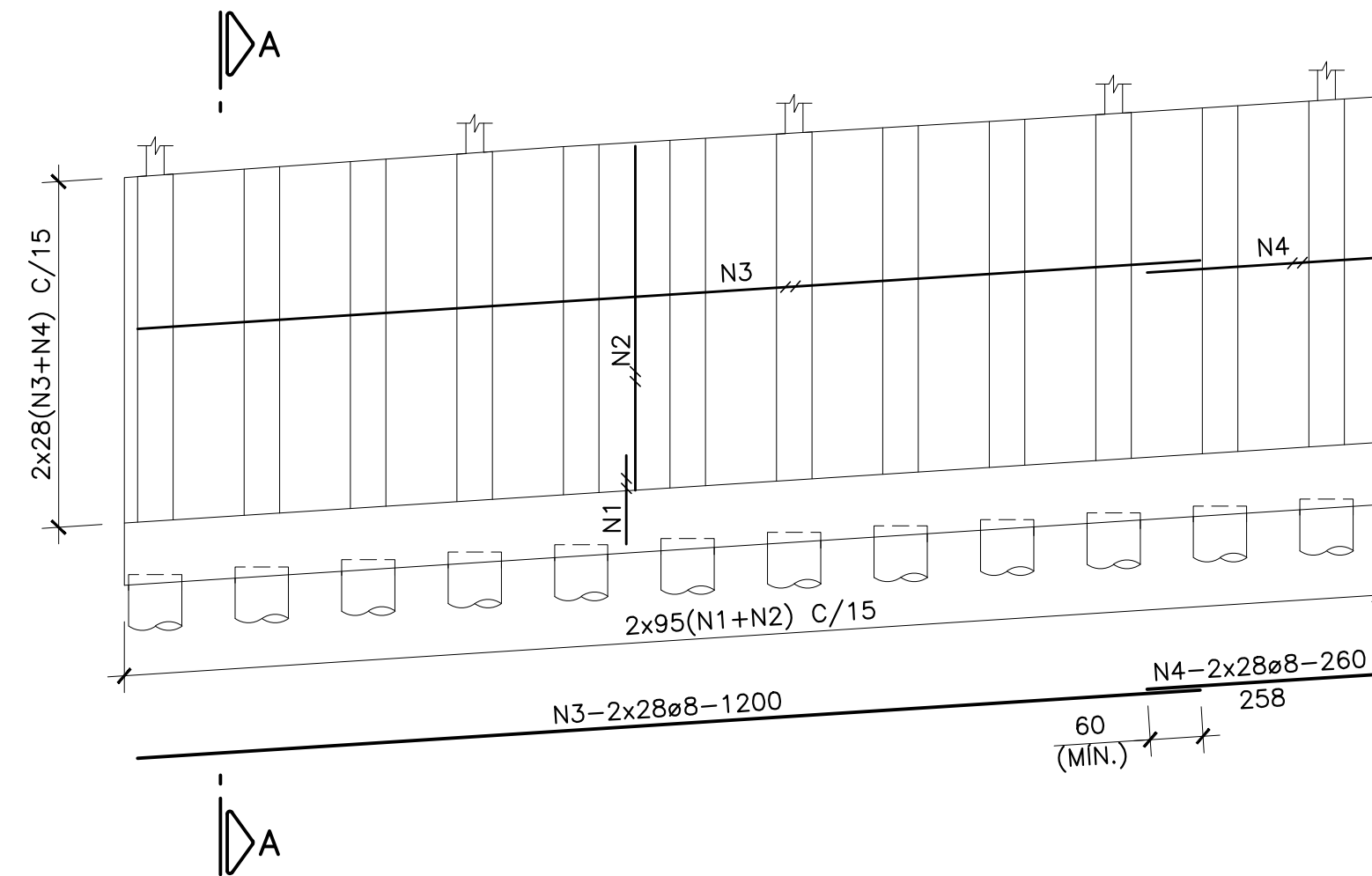
**DETALHE TIPICO DOS GRAMPOS**  
ESC.1:12,5

**SEQUÊNCIA EXECUTIVA**

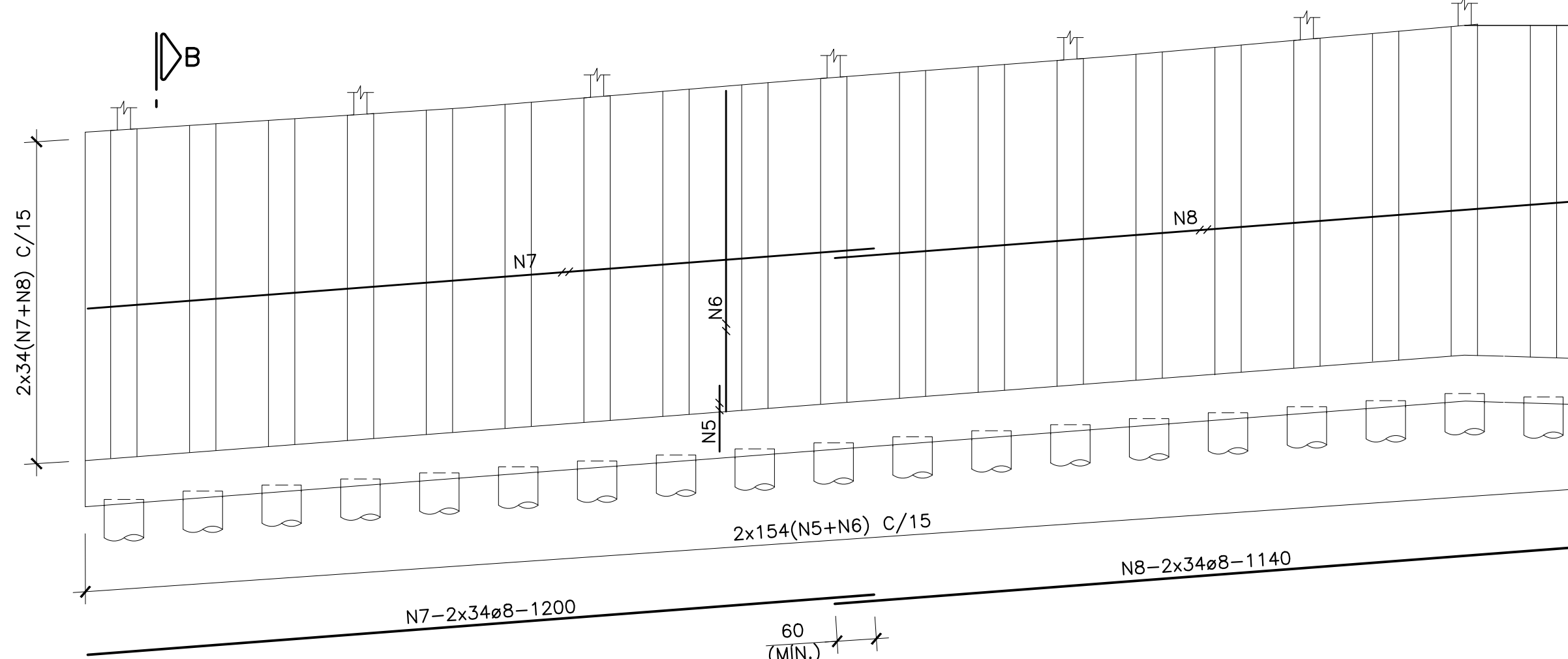
- 1 – APICOAR A FACE EXISTENTE, ONDE SERÁ IMPLANTADA A FUTURA PAREDE.
- 2 – EXECUTAR OS FUROS NA ESTRUTURA EXISTENTE.
- 3 – LIMPAR A SUPERFÍCIE REMANESCENTE COM JATO DE ÁGUA E AR, DEIXANDO-A LIMPA E ISENTA DE PO.
- 4 – POSICIONAR OS GRAMPOS, FIXANDO-OS COM SIKADUR 32 OU SIMILAR.
- 5 – POSICIONAR DEMAIS ARMADURAS E FORMAS.
- 6 – ANTES DA CONCRETRAGEM UMEDECER A SUPERFÍCIE REMANESCENTE ATÉ A COMPLETA SATURAÇÃO, SEM A FORMAÇÃO DE POÇAS D'ÁGUA.
- 7 – EXECUTAR OS SERVIÇOS DE CONCRETAGEM.

- NOTAS
- 1 – MEDIDAS EM CENTÍMETRO, BITOLAS EM MILÍMETRO, EXCETO ONDE INDICADO.
  - 2 – PARA DEMAIS NOTAS VER FOLHA 01.
  - 3 – COBRIMENTO = 4,0 cm.
  - 4 – CORTAR E ADAPTAR A FERRAGEM EM FUNÇÃO DA GEOMETRIA DA FORMA.
  - 5 – ADOPTAR ESPAÇADORES PARA GARANTIR O COBRIMENTO DA ARMADURA.
  - 6 – DOBRAMENTO DAS BARRAS CONFORME NBR-6118.

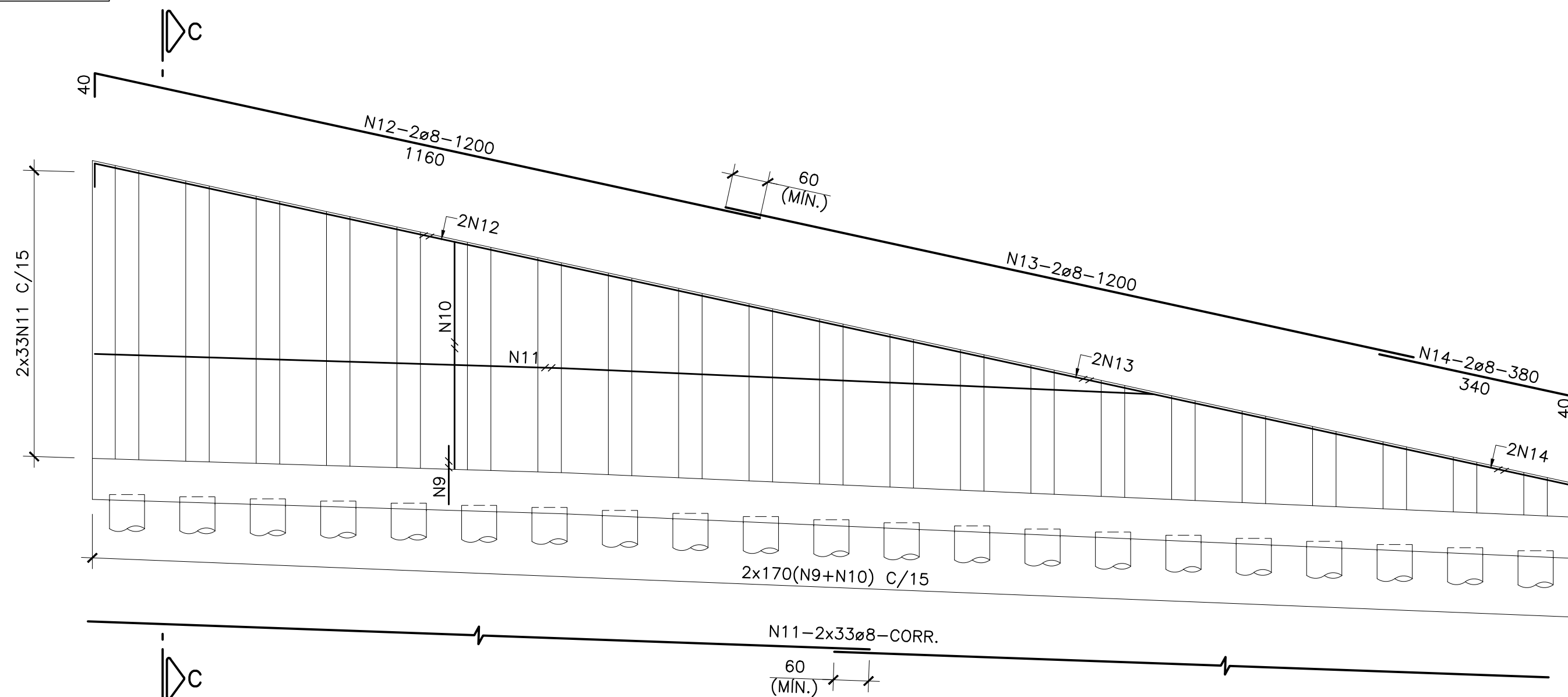
FORMATO A1 - INTERNO: 806 x 574 mm.  
EXTERNO: 841 x 594 mm.



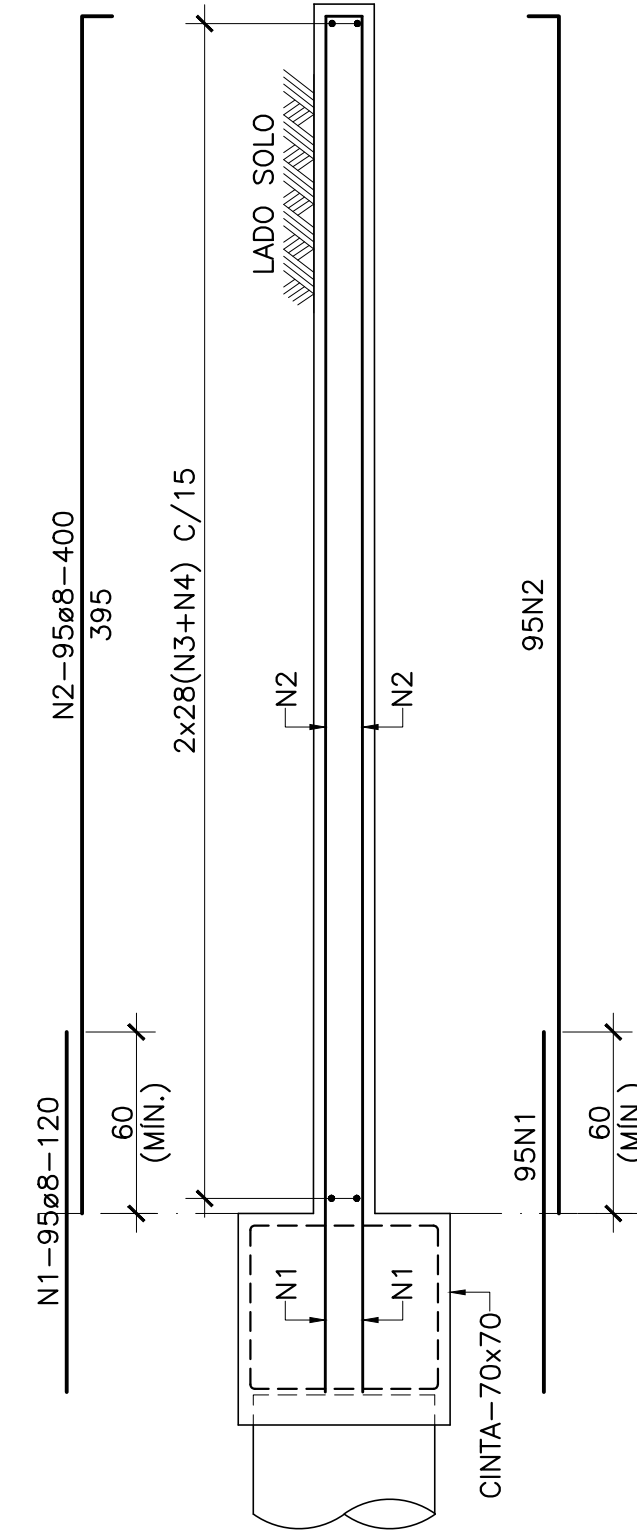
**PAREDE DA CONTENÇÃO NO TRECHO III – ELEVÇÃO**  
ESC.1:75



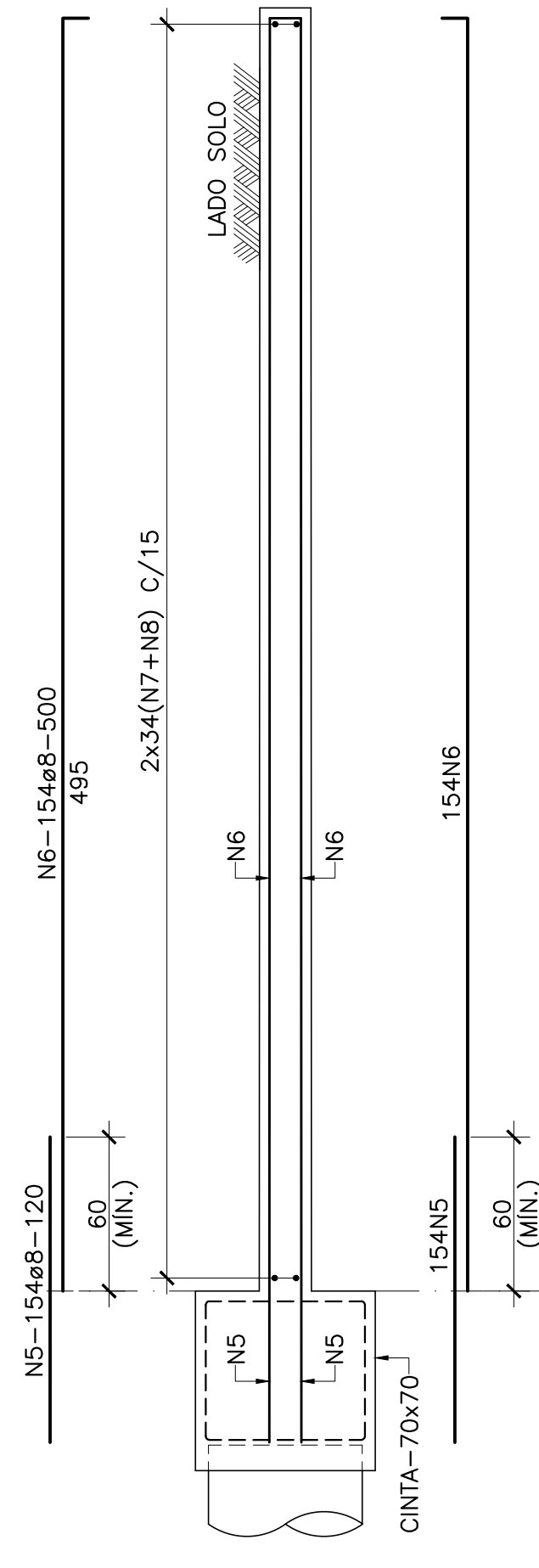
**PAREDE DA CONTENÇÃO NO TRECHO IV – ELEVÇÃO**  
ESC.1:75



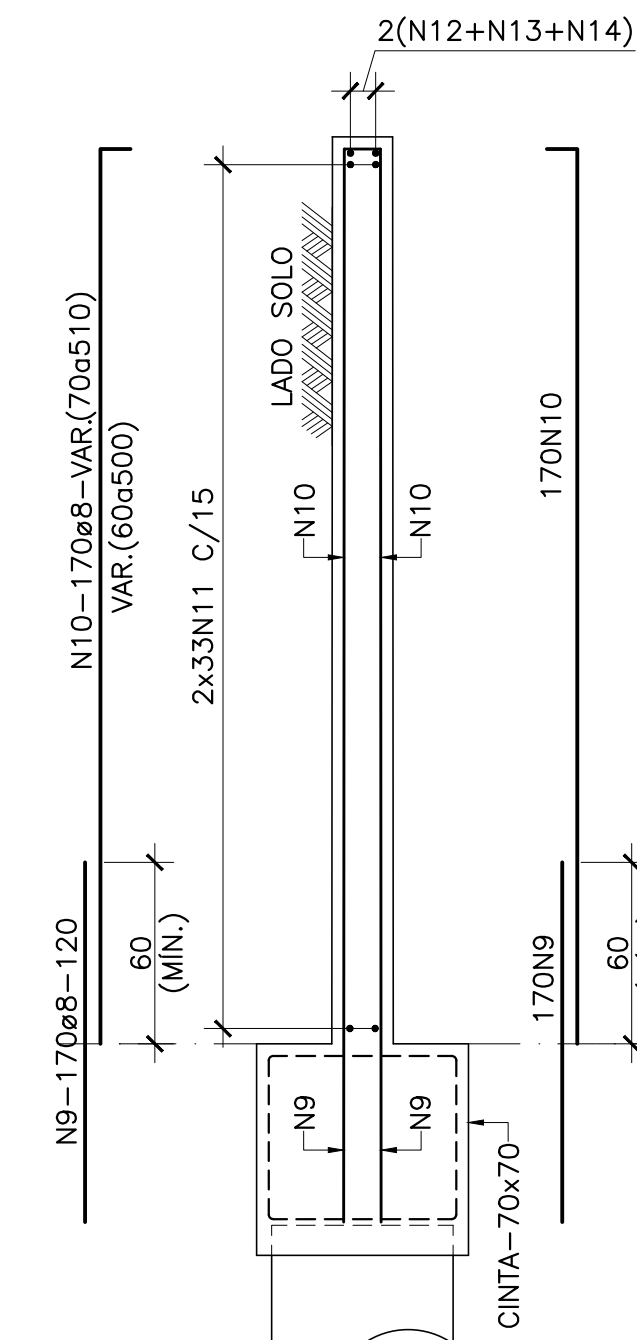
**PAREDE DA CONTENÇÃO NO TRECHO V – ELEVÇÃO**  
ESC.1:75



**CORTE A-A**  
ESC.1:25



**CORTE B-B**  
ESC.1:25



**CORTE C-C**  
ESC.1:25

LISTA DE FERROS					
N	ø (mm)	QUANT.	COMPRIMENTOS		
			UNIT.(cm)	TOTAL(m)	
1	8	190	120	228	
2	8	190	400	760	
3	8	56	1200	672	
4	8	56	260	146	
5	8	308	120	370	
6	8	308	500	1540	
7	8	68	1200	816	
8	8	68	1140	775	
9	8	340	120	408	
10	8	340	VAR.	986	
11	8	66	CORR.	994	
12	8	2	1200	24	
13	8	2	1200	24	
14	8	2	380	8	

RESUMO AÇO CA50A			
ø (mm)	COMPR. TOTAL(m)	PESO	
		(kg/m)	(kg)
8	7750	0.400	3100
TOTAL		(kg)	3100



REPRESENTANTES:

RICARDO DE OLIVEIRA  
GERENTE EXECUTIVO DE ENGENHARIA E INFRAESTRUTURA

DIRETORIA RESPONSÁVEL :		RESPONSÁVEIS TÉCNICOS:	
		GLAUCO ANTÔNIO MELO OLIVEIRA CREA-MG 68.997/0	
UNIDADE SESC VENDA NOVA			
PROJETO	MURO DE CONTENÇÃO RUA LUZIA SALOMÃO	ARQUIVO	FOLHA: 09/10
ETAPA	PROJETO EXECUTIVO		
EPG-653-ES-DE-009 01.dwg			
CONTEÚDO	PAREDES DAS CONTENÇÕES (TRECHOS II A V) - ARMAÇÃO		
		DATA: 26/09/2023	

REV.	DATA	APROV.	DESCRIÇÃO
0	15/09/23	GAM	EMIÇÃO INICIAL
1	26/09/23	LAG	ATENDIMENTO COMENTÁRIOS